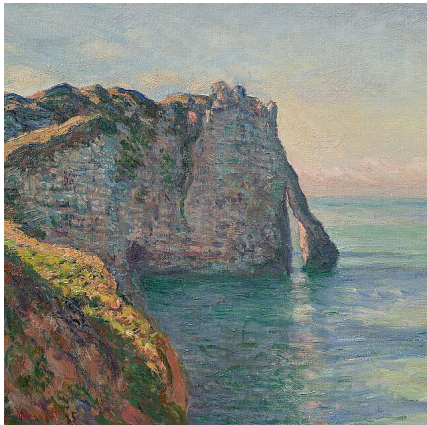




Unterwegs mit der BZ-Card



Claude Monet, Steilküste von Aval, 1885©Hasso Plattner Collection

MONET IM STÄDEL MUSEUM

Datum	Di. 12.05.2026
Abfahrt	08:00 Uhr Freiburg, Konzerthaus 08:30 Uhr Herbolzheim, Bahnhof
Preis p. P.	Tagesfahrt Abonnenten: 109,90 € Normalpreis: 119,90 €

Leistung

Eintritt und Führung Städel Museum, Main-Schiffahrt, Fahrt im Komfortbus, Veranstaltungsbegleitung.

Beschreibung

Eine Küste wird zum Mythos: Die Felsen von Étretat, in der Normandie an der Atlantikküste gelegen, zogen im 19. Jahrhundert zahlreiche impressionistische Meister in ihren Bann. Auch Claude Monet war von der einzigartigen Steilküste mit ihren malerischen Felsentoren derart fasziniert, dass er ihr etliche Gemälde widmete. Das renommierte Frankfurter Städel Museum präsentiert in einer groß angelegten Sonderausstellung rund 170 herausragende Gemälde, Zeichnungen, Fotografien und historische Dokumente, darunter allein 24 Schlüsselwerke von Claude Monet. Freuen Sie sich auf eine spannende Führung durch die Sonderausstellung und genießen Sie im Anschluss die hochdekorierte Dauerausstellung des Museums. Eine Panorama-Schiffahrt über den Main rundet Ihren Ausflugstag nach Frankfurt ab.

Ein Angebot von chrono tours für die Badische Zeitung | Hotline: 0761 - 4 96 83 40